

PV-Anlage Musteranlage:
 Systemschaltbild Mono-Wärmepumpe /Energieeffizienzklasse A++
 Mit PV-Anlage und Stromspeicher zur Eigenstromnutzung mit 80% Autarkie !

Apollo Systems GmbH
 Lange Straße 33
 76275 Ettlingen
 bf@apollo-systems.de
 Tel.: 0171 / 86 01 006
 TD-Vie: 06452/70-3608

VX3:
 String 1 = 14 Module = 5,18 kWp
 String 2 = 11 Module = 4,07 kWp (9,25 kWp)
SMA:
 String 3 = 11 Module = 4,07 kWp
Goodwe:
 String 1, 2, 3: je13 Module 395 Wp = 15,405 kWp

PV-Anlage mit 28.905 kWp
Viessmann Vitovolt 36 x M375 AG
Viessmann Vitovolt 39 x M395 AG



Stromerzeugung:
 Ca. 25.300 kWh/a

Stromverbrauch:

- Hausverbrauch ca. 2.500 kWh
 - Wärmepumpe ca. 7.000 kWh
 - E-Mobilität ca. 2.500 kWh (= ca. 17.000 KM/a)
- ca. 85% Autarkie.
 Bei einer Stromflut = 100% Autarkie!

Elektroschaltschrank:

Sammelschienensystem im Unteren Anschlußraum und Hauptsicherungsautomaten. (HSA- oder SLS-Schalter)

Die VDEb4101 gilt für Alle neu geplanten Anlagen seit dem 1.09.2015. Für alle Anlagen die vor diesem Datum Geplant wurden, gelten noch ältere Anwendungsregeln.

Herst.Nr. 737295620118200

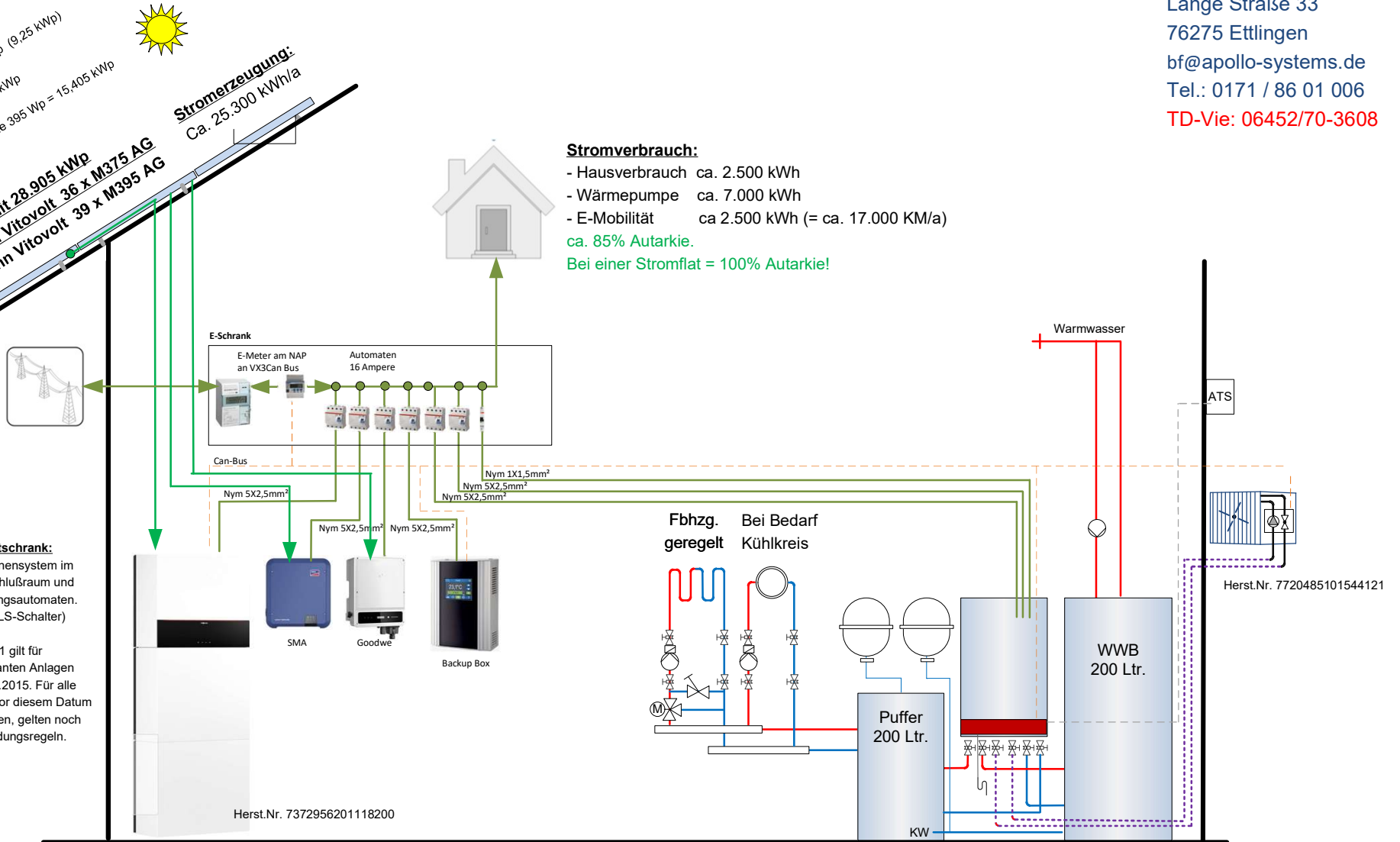
Stromspeicher Vitocharge 15 kWh

Inkl. Hybridwechselrichter

VX3, Typ 8.0A15 – 3-phasig **9,375 kWp**

SMA Typ STP 5.0–3AV-40 **4,125 kWp**

Goodwe, Tryp GW17KT-DT **15,405 kWp**



Hausverteilung Wärme + Kälte

Pufferspeicher Vitocell 100-W S VA 200 Ltr.

Mono-Wp Inneneinheit Vitocal 250A → 13,4 kW

Warmwasser Speicher Vitocell-100 CVWB 300 Ltr.

Mono-Wärmepumpe Ausseneinheit Vitocal 250-A