



Wegweiser Gebäudeenergiegesetz 2024

## Heizungsmodernisierung nach Plan Modernisieren und langfristig profitieren



**Schritt-für-Schritt-  
Modernisierung:**

- Abgestimmte Systemlösungen
- Einsparpotenziale voll ausschöpfen
- GEG-Vorgaben effizient umsetzen



Die Zukunft kann kommen: Viessmann bietet mit seinem modularen Angebot für alle Modernisierungsanforderungen eine optimale Schritt-für-Schritt-Lösung.

### Inhaltsverzeichnis

Informationen zum Gebäudeenergiegesetz 2024	Seite 4
Start mit Wärmepumpe	Seite 6
Start mit Gas-Brennwertgerät	Seite 10
Start mit Pelletkessel	Seite 14
Start mit Stromspeicher	Seite 18
Viessmann One Base	Seite 22
Viessmann ViCare	Seite 24
Viessmann Wärme+Strom	Seite 26

## Heizung modernisieren? Jetzt mit den Viessmann Systemlösungen im flexiblen Baukastensystem

### Vorgeschrieben

#### Das Gebäudeenergiegesetz 2024 (GEG)

Mit dem neuen „Heizungsgesetz“ möchte die Bundesregierung die zentralen Eckpunkte des Klimaschutzprogramms 2030 umsetzen. So wurde ein einheitlicher Gesetzesrahmen

geschaffen, um Bauen und Sanieren/Modernisieren zu vereinfachen und zu entbürokratisieren. Im Mittelpunkt steht dabei die Verpflichtung, erneuerbare Energien bei der Wärmeversorgung von Gebäuden einzusetzen.

### Vorausdenkend

#### Nachhaltigkeit aus dem Baukasten

Eine Heizungsmodernisierung ist immer dann nachhaltig, wenn die getroffenen Maßnahmen langfristig eine Verringerung des Ressourcenverbrauches bewirken. Mit den

modular aufgebauten Lösungen von Viessmann lassen sich Gebäude Schritt für Schritt zukunftssicher gestalten. Das macht es Hausbesitzern leichter, bei einer Modernisierung stufenweise vorzugehen und so die geplanten Investitionen auf mehrere Schritte zu verteilen.

### Vorbildlich

#### Viessmann Systemlösungen bietet alle Möglichkeiten

Als Komplettanbieter kann Viessmann ein lückenloses Programm für Wärme-, Lüftungs- und Energielösungen anbieten. Das heißt: Alles kommt aus einer

Hand und passt perfekt zusammen. So entstehen für alle Ansprüche und Anforderungen optimal abgestimmte Lösungen. Offen auch für künftige Systemerweiterungen und sinnvolle -ergänzungen.

### Vorteilhaft

#### Jetzt investieren, langfristig sparen

Eine Investition in moderne Haustechnik zahlt sich aus. Nicht nur für die Umwelt, auch die Betreiber profitieren von den durchdachten Viessmann Modernisierungslösungen. Denn sie

können sicher sein, dass die eingesetzte Energie besonders effizient genutzt wird. Das bedeutet: Für ein Plus an Wohnkomfort im Haus wird ein Minimum an Energie eingesetzt. Das spart Kosten und schafft Unabhängigkeit von externen Energielieferanten.

#### Vorteile der Viessmann Systemlösungen auf einen Blick

- + Das modulare Baukastensystem ist Schritt für Schritt durchführbar und erweiterbar
- + Alle Komponenten sind speziell ausgelegt für die Modernisierung von Bestandsbauten
- + Passende Systemlösungen für alle Ansprüche und jeden Bedarf
- + Umfassende Serviceleistungen unterstützen bei Planung und Umsetzung
- + Sicherheit durch die Abdeckung der Anforderungen des neuen Gebäudeenergiegesetzes, auch bekannt als „Heizungsgesetz“

## Das Wichtigste zum neuen Gebäudeenergiegesetz (GEG) in Kürze zusammengefasst



Ungefähr 35 % des Energieverbrauchs in Deutschland entfallen auf Gebäude. Die dabei entstehenden Emissionen müssen um mehr als 40 % reduziert werden, um die Klimaschutzziele bis 2030 zu erreichen. Das neue Gebäudeenergiegesetz (GEG) gibt dafür die Richtlinien vor. So dürfen Neubauten höchstens 55 % der Primärenergie eines Referenzwertes verbrauchen, der für jedes Gebäude individuell ausgerechnet wird. Für Bestandsgebäude bestehen verschiedene Austausch- und Nachrüstpflichten, die Eigentümer zu einem bestimmten Termin erfüllen müssen.

### Die Kommunen geben die Richtung vor

Die kommunale Wärmeplanung ist die Planung auf Gemeindeebene. Sie soll die Voraussetzungen für Klimaneutralität, Versorgungssicherheit und die Wärmewende vor Ort schaffen. Dazu müssen die Kommunen Pläne mit konkreten Maßnahmen bzw. Umsetzungsoptionen für ihre nachhaltige, sparsame, bezahlbare und treibhausgasneutrale Wärmeversorgung entwerfen und umsetzen.

### Stichtage beachten

Je nach Gebäudetyp und Gemeindegröße gibt es unterschiedliche Stichtage, ab denen die 65%-EE-Pflicht (Erneuerbare Energien) nach DIN-V 18599: 2018-09 greift. Das heißt, ab diesem Zeitpunkt müssen 65 % der Energie zur Wärmebereitstellung in Gebäuden aus erneuerbaren Quellen kommen. Welche Technologie bzw. Kombinationen von Heiztechniken sie einsetzen möchten, können Gebäudebesitzer selbst wählen.

### Stichtage der 65 %-EE-Pflicht:

- 01.01.24 für alle Neubauten in Neubaugebieten
- 30.06.26 bei Bestandsbauten in Gemeinden > 100000 Einwohner
- 30.06.28 für Gemeinden < 100000 Einwohner

Die geplanten Vorschriften sind zur Vereinfachung verkürzt wiedergegeben.

Genauere Informationen erhalten Sie auf den Websites der zuständigen Bundesministerien, zum Beispiel [www.gesetze-im-internet.de/geg/](http://www.gesetze-im-internet.de/geg/)

### Stufenweise aufbauen und von Anfang an sparen

Komfort und Effizienz von Wärme- und Klimatechnik lassen sich ganz nach den individuellen Wünschen schrittweise erweitern und steigern. Der Viessmann System-Baukasten bietet jederzeit durch seine hohe Flexibilität und Zukunftssicherheit die Möglichkeit der Erweiterung. So lassen sich die Vorgaben zum Gebäudeenergiegesetz (GEG) mit einem ganz eigenen Investitionsplan erfüllen.

### Förderungen nutzen, Investitionskosten senken

Sowohl für Neubauten als auch für die Modernisierung gibt es attraktive Förderungen. Optimale Unterstützung dafür bietet der Viessmann FörderProfi.

### Damit bei der Förderung alles glatt läuft

Dieser Service spart Zeit und Geld: Hier geben erfahrene Experten einen Überblick über alle aktuellen Förderprogramme und übernehmen den bürokratischen Aufwand. Die Zusage erfolgt innerhalb kurzer Zeit und die Baumaßnahme kann schnell beginnen. Mehr dazu unter [www.foerder-profi.de](http://www.foerder-profi.de)

**FörderProfi**  
Fördergarantie



Einfach und sicher die Richtlinien des Gebäudeenergiegesetzes (GEG) erfüllen – mit den effizienten Systemlösungen von Viessmann.

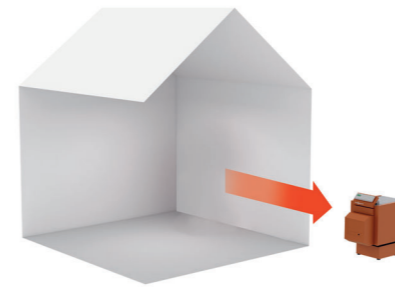


# Die Viessmann Schritt-für-Schritt-Lösung: Mit der Vitocal Wärmepumpe starten

## Die Vitocal Wärmepumpe: von Anfang an nachhaltig

Für eine größtmögliche Unabhängigkeit von fossilen Brennstoffen ist eine Vitocal Wärmepumpe die erste Wahl. Sie nutzt die kostenlose Umweltwärme als Energieträger für Heizung und Warmwasser. Und sie ist die erste

Wahl für die persönliche Energie-wende, um auf den Betrieb mit 100 % erneuerbaren Energien (EE) umzu-stellen. Die Erweiterung mit Photo-voltaik-Anlage, Stromspeicher, Lade-station und Lüftung bringt noch mehr Unabhängigkeit und Wohnkomfort.

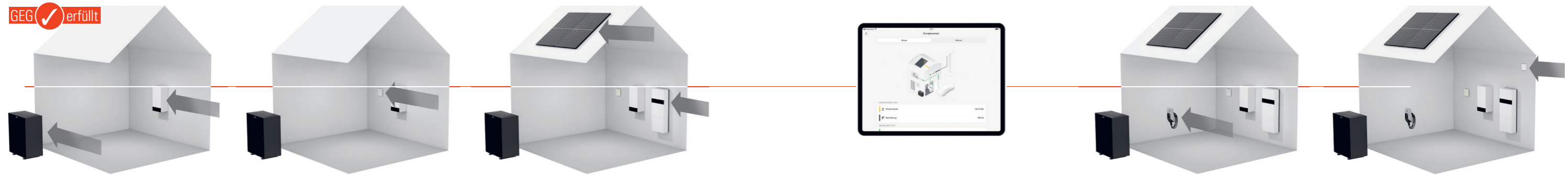


## Was bedeutet das GEG in diesem Fall?

Bereits mit dem Einbau der Vitocal Wärmepumpe werden die GEG-Vorgaben erfüllt. Sie können zur alleinigen Gebäudebeheizung ohne 65%-EE-Pflicht eingebaut werden und erfüllen zu 100 % die EE-Vorgabe.

Viessmann Vitocal 250-A macht Heizen und Kühlen besonders effizient. Mit einer Vorlauf-temperatur von bis zu 70 °C wurde Vitocal 250-A speziell für die Modernisierung entwickelt – vorhandene Radiatoren können weiter genutzt werden.

## Schritt für Schritt mehr Effizienz und Komfort



**Schritt 1:**  
Gestartet wird die Sanierung mit der speziell für die Sanierung entwickelten Vitocal 250-A Wärmepumpe. Sie bringt vollen Wärmekomfort durch hohe Energieeffizienz, komfortable App-Bedienung und nachhaltigen Betrieb.

**Schritt 2:**  
Komfortable Einzelraumregelung mit hohen Einsparpotenzialen. Mit den ViCare Komponenten lässt sich die Temperatur auf Raumebene sogar per Fingertipp über die ViCare App regeln.

**Schritt 3:**  
Eigene Photovoltaik-Anlage produziert Strom – für den Betrieb des Energiesystems und für sonstige flexible Verbraucher im Haus.

Eine einzige App für die Steuerung der Anlage und das sich selbst optimierende System mit dem integrierten Viessmann Energy Management bieten vollen Komfort für die Bewohner.

**Schritt 4:**  
Viessmann Charging Station für das kostenlose Auftanken des E-Autos zu Hause.

**Schritt 5:**  
Dezentrale Wohnraumlüftung von Viessmann für den unkomplizierten Einbau, ganz gezielt in einzelnen Räumen.

- Die Vorteile**
- + Mit 70 °C Vorlauf-temperatur bestens geeignet für die Sanierung von Bestandsgebäuden
  - + Schont Umwelt und Klima durch natürliches Kältemittel
  - + Flüsterleiser Betrieb
  - + Kompaktes Design spart Aufstellfläche

- Die Vorteile**
- + Automatischer hydraulischer Abgleich mindert Aufwand/Kosten und bietet hohen Komfort
  - + Einzelraumsteuerung per App
  - + Erkennung offener Fenster senkt automatisch die Heizleistung herab
  - + Exklusiver Intelligent-Heat-Control-Algorithmus gewährleistet eine gleichmäßige Wärmeverteilung in jedem Raum

- Die Vorteile**
- + Kostenlose Sonnenenergie
  - + Stromspeicher für optimale Nutzung
  - + Durch modularen Aufbau und verschiedene Leistungsklassen genau auf den jeweiligen Bedarf zugeschnitten und erweiterbar
  - + Preisattraktive Ersatzstromfunktion bietet Sicherheit bei Netzausfall

- Die Vorteile**
- + Volle Transparenz und Kontrolle aller Energieflüsse
  - + Senkung der Energiekosten ohne Komforteinbußen durch Erhöhung des Eigenverbrauchs mit selbst erzeugtem PV-Strom
  - + Steigerung der Autarkie durch intelligente Steuerung aller Komponenten im Energiesystem
  - + Optimierter Betrieb des gesamten Energiesystems in Kombination mit Photovoltaik-Anlagen

- Die Vorteile**
- + Solares Laden mit dem eigenen Ökostrom
  - + Steigerung der Autarkie und Unabhängigkeit von steigenden Spritpreisen
  - + Zukunftssicher durch die Unterstützung des EEBUS-Kommunikationsstandards
  - + Transparenz der Ladevorgänge und PV-Überschussladen in der ViCare App
  - + Blackout-Schutz durch automatische Anpassung der Ladeleistung

- Die Vorteile**
- + Bedarfsgerechte Lüftung einzelner Räume
  - + Perfekte Integration in das Raumdesign
  - + Konstant gutes Raumklima durch Frischluftzufuhr
  - + Energieeinsparung durch effiziente Wärmenutzung

## Der Baukasten für ein individuelles Wohngefühl

### Modular aufgebaut, zukunftsicher gestaltet

Die modular aufgebauten Heizungssysteme von Viessmann bringen bei einer Modernisierung eine zukunftsichere Lösung ins Haus. Und das in genau geplanten Investitionsschritten. So wird das Gebäude Schritt für Schritt mit einem individuellen, klimaschonenden Komplettsystem ausgestattet. Mit voller Flexibilität und allen Vorteilen, die die Systemlösungen von Viessmann bieten.

### Vorteile auf einen Blick

- + Energieeffiziente Wärmepumpentechnologie
- + Hohe Eigennutzung des selbst erzeugten Solarstroms
- + Komfortable Bedienung per ViCare App
- + Einfache Anlagenerweiterung durch regenerative Systemkomponenten



### VITOCAL 250-A

Kompakte Luft/Wasser-Wärmepumpe in Monoblock-Bauweise

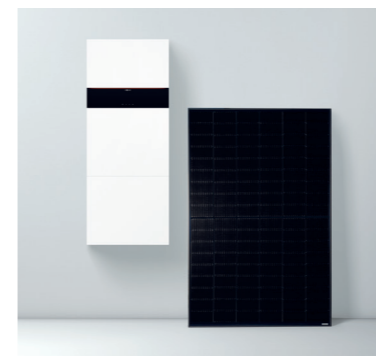
- Nenn-Wärmeleistung: 2,6 bis 13,4 kW
- Für Raumbeheizung/-kühlung und Trinkwassererwärmung
- Maximale Vorlauftemperatur von 70 °C
- OptiPerform für zuverlässigen Betrieb bei hoher Effizienz
- Hocheffizienz-Umwälzpumpe, 4/3-Wegeventil und Bypass



### ViCare Heizkörper-Thermostate

Komfortable, formschöne Heizkörper-Thermostate für die Einzelraumsteuerung per ViCare App. Das steigert den Komfort und hilft darüber hinaus, Energiekosten zu sparen.

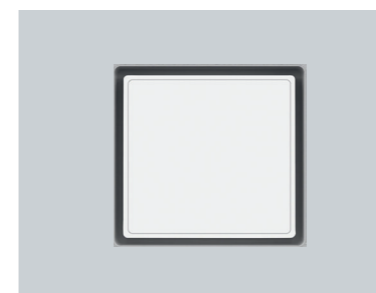
- Einfache Installation via Adapter an alle gängigen Heizkörper
- Misst die Raumtemperatur
- Digitales Display zeigt die Temperaturwerte
- Regelung in 0,5 °C-Schritten
- Ermöglicht die komfortable Einzelraumsteuerung über die kostenlose ViCare App
- Zeitloses, robustes Design



### VITOCHARGE VX3 und VITOVOLT 300

Optimal aufeinander abgestimmte Photovoltaik-Module plus Stromspeicher gewährleisten einen hohen Solarstromertrag und eine optimierte Nutzung des gespeicherten Stroms für den späteren Bedarf.

- Ertragsstarke Photovoltaik-Module mit hoher Qualität und garantierter Sicherheit
- Modular aufgebauter Stromspeicher mit bis zu 15 kWh Speicherleistung
- Sichere und langlebige Lithium-Eisenphosphat-Zellen
- Integriertes Energy Management für Transparenz und Steuerung der Energieflüsse
- Intelligente Software hält die Speicherkapazität hoch und sorgt für hohe solare Erträge



### VITOVENT 100-D

Dezentrales Wohnraumlüftungsgerät mit integriertem Wärmespeicher und bis zu 92 % Wärmerückgewinnung.

- Funkvariante für geringen Installationsaufwand, ideal für die Nachrüstung
- Einfache Bedienung mit mobilen Endgeräten und Vitovent D App
- Werkzeugloser Filterwechsel!



### VISSMANN CHARGING STATION

Die leistungsstarke Wallbox für einfachen, sicheren und effizienten Ladebetrieb über viele Jahre.

- Ladeleistung: 3,7/11 kW (1-/3-phasig)
- Integrierter DC-Fehlerstromschutz
- Integrierter MID-Zähler für die Abrechnung von Firmenfahrzeugen
- Blackout-Schutz durch automatische Anpassung der Ladeleistung
- RFID-Kartenleser
- LED-Statusinformationen
- Kompatibel mit Viessmann One Base

### Testsieger



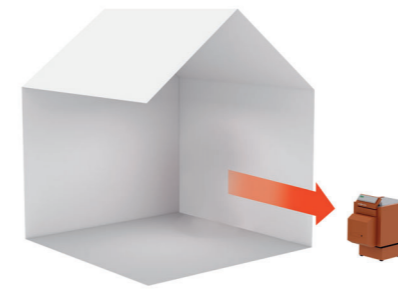
Testsieger bei Stiftung Warentest:  
Luft/Wasser-Wärmepumpe Vitocal 250-A  
(AWO-E-AC 251.A10)

# Die Viessmann Schritt-für-Schritt-Lösung: Mit dem Vitodens Gas-Brennwertgerät starten

**Perfekt kombiniert:  
Gas-Brennwertgerät und  
Wärmepumpe**

Das Gebäude wurde bisher mit Gas beheizt – nun soll das Heizsystem erneuert werden. Dann bietet es sich an, den bestehenden Energieträger Gas mit einer regenerativen Wärmequelle zu kombinieren. Hybrid-Lösungen von

Viessmann vereinen hocheffiziente Gas-Brennwerttechnik mit der Nutzung kostenloser Umweltwärme. Ohne gleich in eine Wärmepumpe zu investieren, kommt eine zukunftssichere Lösung ins Haus und wird Schritt für Schritt zu einem individuellen Komplettsystem.

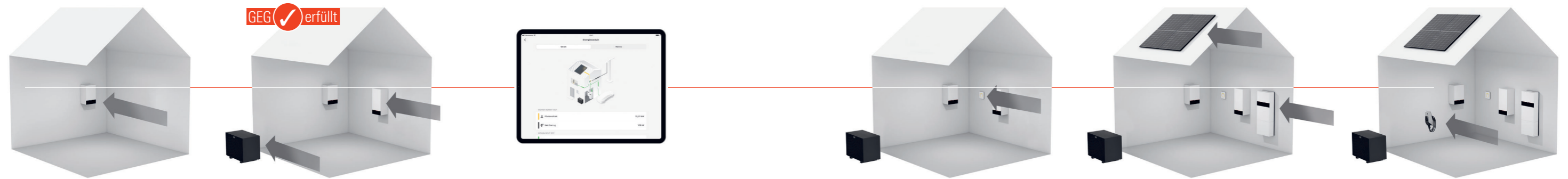


**Was bedeutet das GEG  
in diesem Fall?**

Die Erweiterung der Heizung mit der Viessmann Hybrid-Wärmepumpe als hauptsächlich genutztes System genügt, um die Anforderungen der GEG-Vorgaben zu erfüllen.

Das Viessmann Gas-Brennwertgerät Vitodens 200-W ist zukunftsicher dank der „Hybrid-Ready-Ausstattung“. Eine Hybrid-Wärmepumpe kann später das System erweitern – für die Nutzung von regenerativen Energiequellen.

## Schritt für Schritt mehr Effizienz und Komfort



**Schritt 1:**  
Gestartet wird die Modernisierung mit moderner Viessmann Öl- oder Gas-Brennwerttechnik. Diese bringt durch modernste Technologie und energieeffiziente Nutzung ein hohes Einsparpotenzial.

**Schritt 2:**  
Erweiterung mit einer Viessmann Hybrid-Wärmepumpe. Diese deckt die Grundlast und das Gas-Brennwertgerät unterstützt lediglich bei Leistungsspitzen.

Eine einzige App für die Steuerung der Anlage und das sich selbst optimierende System mit dem integrierten Viessmann Energy Management bieten vollen Komfort für die Bewohner.

**Schritt 3:**  
Komfortable Einzelraumregelung mit hohen Einsparpotenzialen. Mit den ViCare Komponenten lässt sich die Temperatur auf Raumebene sogar per Fingertipp über die ViCare App regeln.

**Schritt 4:**  
Eigene PV-Anlage produziert Strom – für den Betrieb des Energiesystems und für sonstige Verbraucher im Haus.

**Schritt 5:**  
Viessmann Charging Station für das kostenlose Auftanken des E-Autos zu Hause.

- Die Vorteile**
- + MatriX-Plus-Brenner mit Lambda Pro Plus Verbrennungsregelung für dauerhaft hohen Wirkungsgrad
  - + Zukunftssicher: Zertifiziert für die Verbrennung von 100 % Wasserstoff (H<sub>2</sub>)
  - + Internetfähig durch integrierte WLAN-Schnittstelle für Bedienung über Viessmann Apps

- Die Vorteile**
- + Mit 60 °C Vorlauftemperatur bestens geeignet für die Sanierung von Bestandsgebäuden
  - + Zuverlässiger Betrieb bei hoher Effizienz
  - + Geringerer Platzbedarf gegenüber vergleichbaren Modellen

- Die Vorteile**
- + Patentierte Hybrid Pro Control® regelt nach kostengünstigster oder nachhaltigster Betriebsweise
  - + Volle Transparenz und Kontrolle aller Energieflüsse
  - + Steigerung der Autarkie durch intelligente Steuerung aller Komponenten im Energiesystem
  - + Optimierter Betrieb des gesamten Energiesystems und ideal vorbereitet für die spätere Erweiterung

- Die Vorteile**
- + Automatischer hydraulischer Abgleich mindert Aufwand/Kosten und bietet hohen Komfort
  - + Einzelraumsteuerung per App
  - + Erkennung offener Fenster senkt automatisch die Heizleistung herab
  - + Exklusiver Intelligent-Heat-Control-Algorithmus gewährleistet eine gleichmäßige Wärmeverteilung in jedem Raum

- Die Vorteile**
- + Kostenlose Sonnenenergie
  - + Stromspeicher für optimale Nutzung
  - + Durch modularen Aufbau und verschiedene Leistungsklassen genau auf den jeweiligen Bedarf zugeschnitten und erweiterbar
  - + Preisattraktive Ersatzstromfunktion bietet Sicherheit bei Netzausfall
  - + Integriertes Energy Management über die ViCare App

- Die Vorteile**
- + Solares Laden mit dem eigenen Ökostrom
  - + Steigerung der Autarkie und Unabhängigkeit von steigenden Spritpreisen
  - + Zukunftssicher durch die Unterstützung des EEBUS-Kommunikationsstandards
  - + Transparenz der Ladevorgänge und PV-Überschussladen in der ViCare App
  - + Blackout-Schutz durch automatische Anpassung der Ladeleistung

## Alle Möglichkeiten mit Viessmann Hybrid-Ready-Lösungen

### Modular aufgebaut, zukunftsicher gestaltet

Schritt für Schritt zum individuellen, klimaschonenden Komplettsystem. Die Hybrid-Ready-Lösungen von Viessmann bedeuten nicht nur hohe Energieeffizienz und besseren Wohnkomfort, sie erlauben auch gezielte Investitionsschritte und individuell planbare Erweiterungen.

### Vorteile auf einen Blick

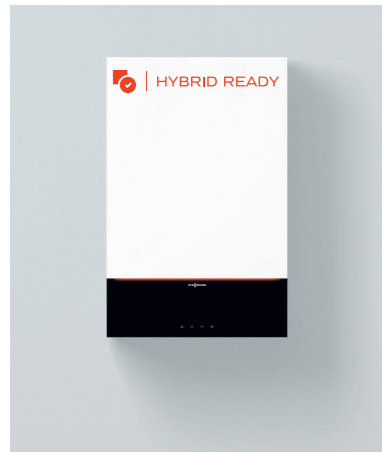
- + Zukunftssichere Gas-Brennwerttechnik
- + Energieeffiziente Wärmepumpentechnologie
- + Komfortable Bedienung per ViCare App
- + Einfache Anlagenerweiterung durch regenerative Systemkomponenten



### ViCare Heizkörper-Thermostate

Komfortable, formschöne Heizkörper-Thermostate für die Einzelraumsteuerung per ViCare App. Das steigert den Komfort und hilft darüber hinaus, Energiekosten zu sparen.

- Einfache Installation via Adapter an alle gängigen Heizkörper
- Misst die Raumtemperatur
- Digitales Display zeigt die Temperaturwerte
- Regelung in 0,5 °C-Schritten
- Ermöglicht die komfortable Einzelraumsteuerung über die kostenlose ViCare App
- Zeitloses, robustes Design



### VITODENS 200-W

Kompakte und effiziente Gas-Brennwert-Wandgeräte mit beispielhaftem Preis-Leistungs-Verhältnis und hohem Heiz- und Trinkwasserkomfort

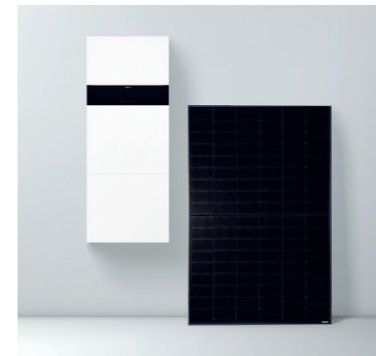
- Nenn-Wärmeleistung: 2,5 bis 32 kW
- Als Heizgerät oder Kombigerät erhältlich
- Norm-Nutzungsgrad bis 98 % (H<sub>s</sub>)
- Modulationsbereich bis 1:13
- Stromsparende Hocheffizienz-Umwälzpumpe
- Energieeffizienzklasse: A



### VITOCAL 250-AH

Hybrid-Wärmepumpe zum Nachrüsten bestehender Gas-/Öl-Heizungsanlagen mit kostenloser Umweltwärme

- Luft/Wasser-Wärmepumpen in Split-Ausführung
- Für Raumbeheizung/-kühlung und Trinkwassererwärmung
- Maximale Vorlauftemperatur von 60 °C
- Split-Inneneinheit mit Wärmepumpenregelung
- Hocheffizienz-Umwälzpumpe für den Sekundärkreis, 4/3-Wegeventil und Bypass
- Integrierter Heizwasser-Durchlauferhitzer, Heizwasser-Pufferspeicher und Überströmventil
- Integriertes Membran-Druckausdehnungsgefäß (Inhalt 18 l) und Volumenstromsensor



### VITOCHARGE VX3 und VITOVOLT 300

Optimal aufeinander abgestimmte Photovoltaik-Module plus Stromspeicher gewährleisten einen hohen Solarstromertrag und eine optimierte Nutzung des gespeicherten Stroms für den späteren Bedarf.

- Ertragsstarke Photovoltaik-Module mit hoher Qualität und überzeugenden Produkt- sowie Leistungsgarantien
- Modular aufgebauter Stromspeicher mit bis zu 15 kWh Speicherleistung
- Sichere und langlebige Lithium-Eisenphosphat-Zellen
- Integriertes Energy Management für Transparenz und Steuerung der Energieflüsse
- Intelligente Software hält die Speicherkapazität hoch und sorgt für hohe solare Erträge



### VISSMANN CHARGING STATION

Die leistungsstarke Wallbox für einfachen, sicheren und effizienten Ladebetrieb über viele Jahre.

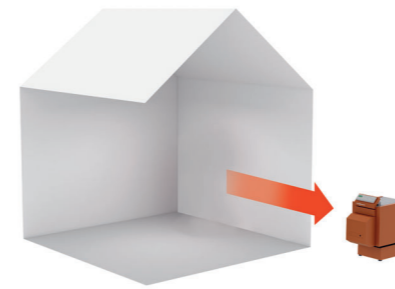
- Ladeleistung: 3,7/11 kW (1-/3-phasig)
- Integrierter DC-Fehlerstromschutz
- Integrierter MID-Zähler für die Abrechnung von Firmenfahrzeugen
- Blackout-Schutz durch automatische Anpassung der Ladeleistung
- RFID-Kartenleser
- LED-Statusinformationen
- Kompatibel mit Viessmann One Base

# Die Viessmann Schritt-für-Schritt-Lösung: Mit dem Pelletkessel Vitoligno 300-C starten

### Vitoligno 300-C: natürlich nachhaltig

Der Vitoligno 300-C Pelletkessel schafft von Anfang an eine größtmögliche Unabhängigkeit von fossilen Brennstoffen. Mit hohen Systemtemperaturen sowie Heizleistungen sorgt er für angenehmen Komfort und ausgezeichnete Energieeffizienz.

Darüber hinaus überzeugt er nachhaltig durch die Verwendung von regionalen, nachwachsenden Rohstoffen. Die Erweiterung mit der Vitocal 262-A Warmwasser-Wärmepumpe und einer Solarthermieanlage für Warmwasser und Heizungsunterstützung erzeugt noch mehr Unabhängigkeit und Wohnkomfort.

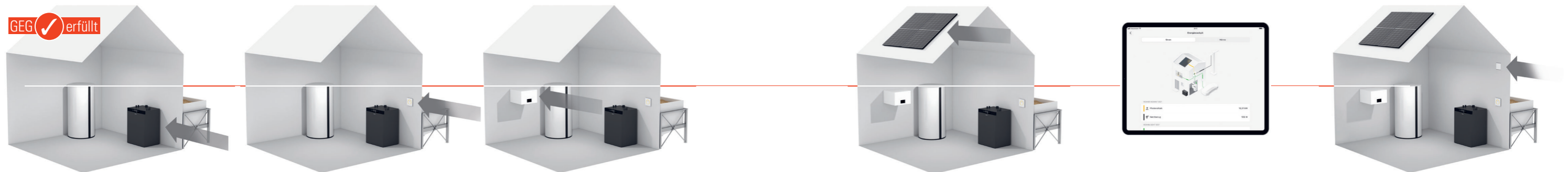


### Was bedeutet das GEG in diesem Fall?

Bereits mit dem Einbau des Vitoligno Pelletkessels werden die GEG-Vorgaben erfüllt, nach denen jede neu eingebaute Heizung mit bis zu 65 % erneuerbaren Energien betrieben werden muss.

Der Vitoligno 300-C Pelletkessel ist mit einer Vorlauftemperatur von bis zu 85 °C und Heizleistungen bis 48 kW speziell für die Modernisierung entwickelt worden – vorhandene Radiatoren können weiter genutzt werden.

## Schritt für Schritt mehr Effizienz und Komfort



**Schritt 1:**  
Der kompakte vollautomatische Vitoligno 300-C Pelletkessel nutzt den nachwachsenden, natürlichen Brennstoff Holz und wandelt Holzpellets mit einem Wirkungsgrad von bis zu 95,3 % in Wärme um.

#### Die Vorteile

- + Breites Einsatzspektrum vom Niedrigenergiehaus bis hin zu Objekten mit größerem Wärmebedarf
- + Schont Umwelt und Klima durch Verwendung von regionalen, nachwachsenden Rohstoffen
- + Flexible Brennstoffzuführung über Schnecke oder Saugsystem, einfache Umrüstung von automatischer auf manuelle Befüllung

**Schritt 2:**  
Komfortable Einzelraumregelung mit hohen Einsparpotenzialen. Mit den ViCare Komponenten lässt sich die Temperatur auf Raumebene sogar per Fingertipp über die ViCare App regeln.

#### Die Vorteile

- + Automatischer hydraulischer Abgleich mindert Aufwand/Kosten und bietet hohen Komfort
- + Einzelraumsteuerung per App
- + Erkennung offener Fenster senkt automatisch die Heizleistung herab
- + Exklusiver Intelligent-Heat-Control-Algorithmus gewährleistet eine gleichmäßige und günstigere Temperaturverteilung in jedem Raum

**Schritt 3:**  
Die Viessmann Warmwasser-Wärmepumpe Vitocal 262-A nutzt kostengünstig und effizient die Wärme der Raum-, Außen- oder Abluft zur Trinkwassererwärmung.

#### Die Vorteile

- + Geringe Betriebskosten
- + Effiziente Trinkwasserbereitung
- + Kompakte Bauweise, ideal für niedrige Räume
- + Besonders kompakt in der wandhängenden Variante
- + Entfeuchtet Kellerräume im Umluftbetrieb

**Schritt 4:**  
Eigene PV-Anlage produziert Strom für den Betrieb des Energiesystems und für sonstige Verbraucher im Haus.

#### Die Vorteile

- + Kostenlose Sonnenenergie
- + Optionaler Stromspeicher für hohe Eigenstromnutzung
- + Durch modularen Aufbau und verschiedene Leistungsklassen genau auf den jeweiligen Bedarf zugeschnitten und erweiterbar
- + Back-up-Box bietet Sicherheit bei Netzausfall
- + Integriertes Energy Management über die ViCare App

Eine einzige App für die Steuerung der Anlage und das sich selbst optimierende System mit dem integrierten Viessmann Energy Management bieten vollen Komfort für die Bewohner.

#### Die Vorteile

- + Volle Transparenz und Kontrolle aller Energieflüsse
- + Steigerung der Autarkie durch intelligente Steuerung aller Komponenten im Energiesystem
- + Sendet Push-up-Infos aufs Handy, wenn der Aschebehälter voll ist oder neue Pellets bestellt werden müssen
- + Prognosebasiertes Laden des Stromspeichers

**Schritt 5:**  
Dezentrale Wohnraumlüftung von Viessmann für den unkomplizierten Einbau, ganz gezielt in einzelnen Räumen.

#### Die Vorteile

- + Bedarfsgerechte Lüftung einzelner Räume
- + Perfekte Integration ins Raumdesign
- + Konstant gutes Raumklima durch Frischluftzufuhr
- + Energieeinsparung durch effiziente Wärmenutzung



## Mit System zu mehr Wohnkomfort und reduzierten Energiekosten

### Modular aufgebaut, zukunftsicher gestaltet

Mit dem leistungsstarken Pelletkessel Vitoligno 300-C und der energieeffizienten Warmwasser-Wärmepumpe Vitocal 262-A als zentrale Komponenten lässt sich das modular aufgebaute Heizungssystem von Viessmann jederzeit an kommende Anforderungen anpassen. Schritt für Schritt – ganz nach den persönlichen Wünschen und Investitionsmöglichkeiten.

### Vorteile auf einen Blick

- + Energieeffiziente Wärmepumpentechnologie
- + Optimale Unterstützung des Heizsystems durch Pelletkessel und Solarthermie
- + Komfortable Bedienung per ViCare App
- + Einfache Anlagenerweiterung durch regenerative Systemkomponenten



### VITOLIGNO 300-C

Vollautomatische Pelletkessel Vitoligno 300-C mit einem breiten Einsatzspektrum vom Niedrigenergiehaus bis hin zu Objekten mit größerem Wärmebedarf

- Leistungsbereich von 12 bis 48 kW
- Modulierender Betrieb im Verhältnis 1:3
- Vielfältige und flexible Möglichkeiten an Fördersystemen
- Kompakte Bauweise für niedrige Raumhöhen
- Drehbarer Lamellenrost für automatische Reinigung
- Automatische Entaschung und Verdichtung der Asche in der Aschebox



### VITOCAL 262-A

Die Warmwasser-Wärmepumpe Vitocal 262-A erwärmt das Trinkwasser kostengünstig und energiesparend. Die ideale Ergänzung zur vorhandenen Heizung.

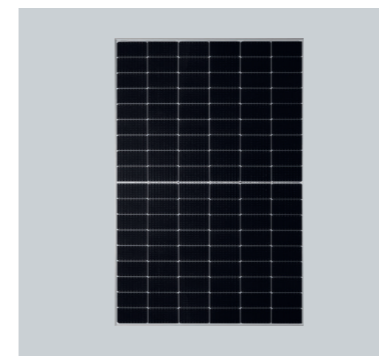
- Leistungszahl  
Umluftbetrieb: 4,02  
Außenluftbetrieb: 3,43
- Erwärmung des Trinkwassers bis auf 70 °C (Elektro-Heizeinsatz oder Wärmeerzeuger) bzw. 65 °C im Wärmepumpenmodus
- Smart-Grid-fähig
- Drei Varianten: für den monovalenten Betrieb und zur Nachrüstung und Aufwertung von Bestandsanlagen



### ViCare Heizkörper-Thermostate

Komfortable, formschöne Heizkörper-Thermostate für die Einzelraumsteuerung per ViCare App. Das steigert den Komfort und hilft darüber hinaus, Energiekosten zu sparen.

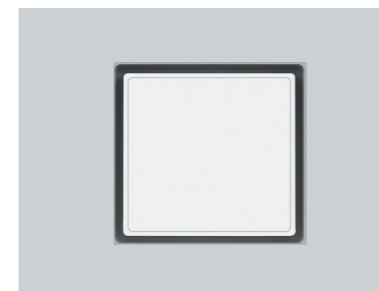
- Einfache Installation via Adapter an alle gängigen Heizkörper
- Misst die Raumtemperatur
- Digitales Display zeigt die Temperaturwerte
- Regelung in 0,5 °C-Schritten
- Ermöglicht die komfortable Einzelraumsteuerung über die kostenlose ViCare App
- Zeitloses, robustes Design



### VITOVOLT 300

Kostenlose Sonnenenergie für die Erzeugung von Strom mit Vitovolt 300 Photovoltaik-Modulen. Ertragsstarke Photovoltaik-Module, hohe Qualität und garantierte Sicherheit.

- Photovoltaik-Anlagen reduzieren die Schadstoffbelastung und schonen die natürlichen Ressourcen
- Sie erhöhen die Attraktivität einer Immobilie und steigern ihren Wert
- Solarstrom wird heute deutlich günstiger erzeugt als die Bezugskosten für Haushaltsstrom
- Abgestimmte Systemkomponenten, Unterkonstruktionen, Anschlussleitungen, Wechselrichter und Stromspeicher als Zubehör lieferbar
- Schnelle Montage durch steckerfertige Lösungen für elektrische Anschlüsse



### VITOVENT 100-D

Dezentrales Wohnraumlüftungsgerät mit integriertem Wärmespeicher und bis zu 92 % Wärmerückgewinnung.

- Funkvariante für geringen Installationsaufwand, ideal für die Nachrüstung
- Einfache Bedienung mit mobilen Endgeräten und Vitovent D App
- Werkzeugloser Filterwechsel



### Optimale Pelletlagerung mit Sackilo und Maulwurf-System

Für einen langlebigen und sicheren Betrieb müssen Pelletkessel, Austragungssysteme und Pelletlager optimal aufeinander abgestimmt sein.

- Für die Lagerung loser Pellets bietet sich ein Fertiglager (Silo) an
- Das am häufigsten verwendete Fertiglager, welches entweder luftdurchlässig oder staub- und luftdicht ist
- Zufuhr zum Pelletkessel durch Maulwurf-System möglich
- Durch Saugsysteme können Holzpellets bis zu 30 m weit transportiert werden

# Die Viessmann Schritt-für-Schritt-Lösung: Mit einem Vitocharge Stromspeicher starten und bestehende PV-Anlage weiter nutzen

## Der Turbo für Ihren Eigenstromverbrauch

Eine Photovoltaik-Anlage ist bereits auf dem Dach installiert und die Heizung muss aktuell nicht erneuert werden – dann lässt sich mit einem Vitocharge Stromspeicher der Verbrauch des kostengünstig selbst erzeugten Stroms deutlich erhöhen. Denn er speichert

beispielsweise den tagsüber erzeugten Strom und stellt ihn dann zur Verfügung, wenn er gebraucht wird. Mit dem Gateway Solar-Log spielt es dabei keine Rolle, von welchem Hersteller die PV-Anlage ist. Das System wird nahtlos in die Viessmann One Base Welt eingebunden.

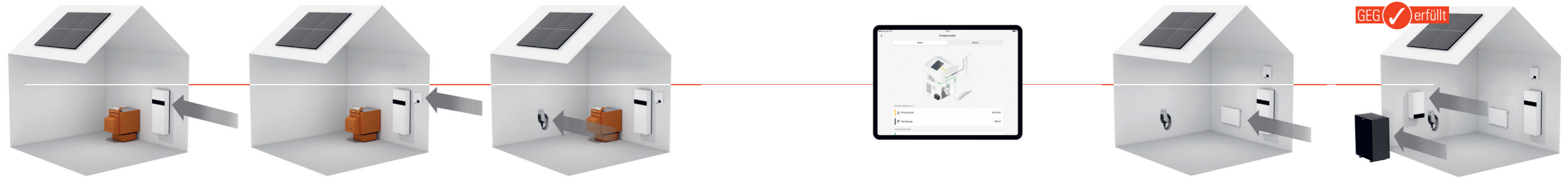


## Was bedeutet das GEG in diesem Fall?

Mit der Viessmann Wärmepumpe und der Nutzung von selbst erzeugtem Solarstrom werden die Vorgaben des GEG weit über die vorgeschriebenen 65 % erneuerbaren Energien erfüllt.

Viessmann Stromspeicher Vitocharge VX3 bevorraten den tagsüber erzeugten Strom. Durch den optimierten Eigenbedarf von selbst erzeugtem Strom erhöht sich die Effizienz der Photovoltaik-Anlage deutlich.

## Start mit Stromspeicher



**Schritt 1:** Die bestehende Photovoltaik-Anlage wird um einen leistungsstarken Vitocharge VX3 Stromspeicher ergänzt. Die bisherige Heizung wird zu nächst wie gewohnt weiter betrieben.

**Schritt 2:** Das Solar-Log Base VI bietet intelligente Funktionalität und hohe Flexibilität und bindet die PV-Anlage in die Viessmann One Base Welt ein.

**Schritt 3:** Viessmann Charging Station für das kostenlose Auftanken des E-Autos zu Hause.

Voller Wohnkomfort mit nur einer App für die Steuerung der Anlage und dem sich selbst optimierenden System mit dem integrierten Viessmann Energy Management.

**Schritt 4:** Energieeffiziente Niedertemperatur-Heizkörper bieten hohen Wärme-komfort.

**Schritt 5:** Doppelt sparen: Kostenloser Strom der Sonne, kostenlose Wärme aus der Umwelt.

- Die Vorteile**
- + Modular aufgebauter Stromspeicher mit bis zu 15 kWh Speicherleistung
  - + Sichere und langlebige Lithium-Eisenphosphat-Zellen
  - + Integriertes Energy Management für Transparenz und Steuerung der Energieflüsse
  - + Intelligente Software hält die Speicherkapazität hoch und sorgt für hohe solare Erträge
  - + Preisattraktive Ersatzstromfunktion bietet Sicherheit bei Netzausfall

- Die Vorteile**
- + Mehr Effizienz bei Steuerung, Regelung und Monitoring
  - + Ausgelegt für Anlagen bis maximal 30 kW<sub>p</sub>
  - + Kompatibel und unabhängig vom PV-Anlagenhersteller
  - + Einfache Installation
  - + Hohe Datensicherheit

- Die Vorteile**
- + Solares Laden mit dem eigenen Ökostrom
  - + Steigerung der Autarkie und Unabhängigkeit von steigenden Spritpreisen
  - + Zukunftssicher durch die Unterstützung des EEBUS-Kommunikationsstandards
  - + Transparenz der Ladevorgänge und PV-Überschussladen in der ViCare App
  - + Blackout-Schutz durch automatische Anpassung der Ladeleistung

- Die Vorteile**
- + Volle Transparenz und Kontrolle aller Energieflüsse
  - + Senkung der Energiekosten ohne Komforteinbußen durch Erhöhung des Eigenverbrauchs mit selbst erzeugtem PV-Strom
  - + Steigerung der Autarkie durch intelligente Steuerung aller Komponenten im Energiesystem
  - + Optimierter Betrieb des gesamten Energiesystems in Kombination mit Photovoltaik-Anlagen

- Die Vorteile**
- + Die speziell auf Niedertemperatur ausgelegten Heizkörper nutzen die Wärme der Wärmepumpe besonders effizient
  - + Vollautomatische sensorgesteuerte Regelung der Lüfter
  - + Einfache Ein-Schalter-Bedienung
  - + Voll integrierte, nicht sichtbare Bauteile

- Die Vorteile**
- + Viessmann Wärmepumpen mit hoher Energieeffizienz für Heizung und Warmwasser
  - + Kostengünstiger Betrieb durch optimierte Eigennutzung des PV-Stroms
  - + Erfüllung der GEG-Vorgaben
  - + Perfekt abgestimmtes System für komfortablen und zuverlässigen Betrieb
  - + PV-Überschuss kann optional als Wärme gespeichert werden

## Der Baukasten, der bestehende Komponenten perfekt einbindet

### Schritt für Schritt erweitern und Komfort und Effizienz steigern

So geht Wärme- und Klimatechnik mit System: Ganz nach den individuellen Wünschen und dem aktuellen Investitionsbudget werden aus dem Baukasten die gewünschten Komponenten hinzugefügt. Das bietet die Sicherheit, dass alles perfekt aufeinander abgestimmt ist. So lässt sich eine bestehende Photovoltaik-Anlage nach dem Auslauf der EEG-Einspeisevergütung ergänzen und macht mit hohem Eigenverbrauchsanteil des selbst erzeugten Stroms unabhängiger von teurem Fremdbezug.

### Vorteile auf einen Blick

- + Baukastensystem lässt sich individuell konfigurieren
- + Erweiterungen sind jederzeit möglich
- + Günstige Eigennutzung statt geringe Einspeisevergütung
- + Unabhängiger von externen Stromlieferanten und deren Preispolitik



### VITOCHARGE VX3

Leistungsstarker Stromspeicher, modular aufgebaut und damit ideal für die Erweiterung einer bestehenden Anlage

- Modular aufgebauter Stromspeicher mit bis zu 15 kWh Speicherleistung
- Sichere und langlebige Lithium-Eisenphosphat-Zellen
- Integriertes Energy Management für Transparenz und Steuerung der Energieflüsse
- Intelligente Software hält die Speicherkapazität hoch und sorgt für hohe solare Erträge



### VITOCAL 200-S

Kompakte Luft/Wasser-Wärmepumpen in Split-Bauweise

- Nenn-Wärmeleistung: 2,6 bis 10,4 kW
- Für Raumbeheizung/-kühlung und Trinkwassererwärmung
- Maximale Vorlauftemperatur 60 °C
- Split-Inneneinheit mit Wärmepumpenregelung
- Hocheffizienz-Umwälzpumpe für den Sekundärkreis, 4/3-Wegeventil und Bypass
- Ideal zur Kombination mit Photovoltaik-Anlage und Stromspeicher



### Solar-Log Gateway

Das Gateway integriert bestehende PV-Systeme von Drittanbietern nahtlos in Viessmann One Base und gewährleistet damit eine hohe Eigennutzung des selbst erzeugten Stroms.

- Vereint intelligente Funktionalität und hohe Flexibilität bei der Steuerung, der Regelung und dem Monitoring von PV-Anlagen
- Unabhängig vom Hersteller
- Hohe Datensicherheit durch standardisierte Anschlüsse und gesicherte Kommunikationsschnittstellen
- Alternativ kann der Viessmann Energiezähler verwendet werden



### VITASET Wärmepumpen-Heizkörper

Niedertemperatur-Heizkörper mit integrierter, sensorgesteuerter Lüftereinheit – ideal geeignet für Heizsysteme mit niedriger Vorlauftemperatur

- Vollautomatische Zuschaltung des Lüfters, sensorgesteuert
- Unkomplizierter Austausch durch Standard-Anschlüsse
- Förderfähig im Rahmen der aktuellen Förderprogramme



### VISSMANN CHARGING STATION

Die leistungsstarke Wallbox für einfachen, sicheren und effizienten Ladebetrieb über viele Jahre.

- Ladeleistung: 3,7/11 kW (1-/3-phasig)
- Integrierter DC-Fehlerstromschutz
- Integrierter MID-Zähler für die Abrechnung von Firmenfahrzeugen
- Blackout-Schutz durch automatische Anpassung der Ladeleistung
- RFID-Kartenleser
- LED-Statusinformationen
- Kompatibel mit Viessmann One Base

## Viessmann One Base: alle Viessmann Systeme und Smart-Home-Lösungen in einer Plattform

**VISSMANN  
ONE BASE**

### Die Basis für ganzheitliche Energiesysteme

Mit Viessmann One Base bedienen Anwender das komplette Energiesystem über eine App – einfach, verlässlich und schnell. Die neue Plattform verbindet alle Geräte und elektronischen Anwendungen miteinander zu einer einzigen Klima- und Energielösung. Dabei lassen sich bereits vorhandene Smart-Home-Lösungen einfach integrieren. Auch eine spätere Erweiterung, zum Beispiel um eine neue Ladestation für das Laden eines E-Autos, ist problemlos möglich.

### Service in einer neuen Dimension

Ob via Desktop vom Büro aus oder mobil via App: Viessmann Fachhandwerker haben angebundene Systeme jederzeit schnell und unkompliziert im Blick. Sie erhalten alle nötigen Informationen über die Anlage und können mögliche Unregelmäßigkeiten auch aus der Ferne sofort auf elektronischem Weg beheben. Das spart Anfahrten und damit Kosten und die Anlagenbetreiber müssen keine Termine mehr abstimmen, um vor Ort zu sein.

### Komplettslösungen für mehr Effizienz und Komfort

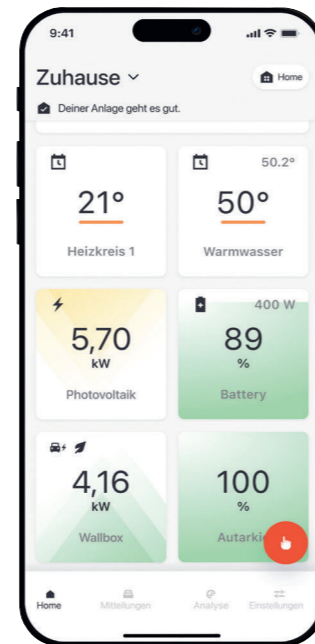
Sämtliche Viessmann Produkte sind bereits ab Werk aufeinander abgestimmt und dafür konzipiert, als Komplettsystem zu arbeiten. Denn nur das perfekte Zusammenspiel systemintegrierter Komponenten schöpft das ganze Leistungspotenzial innovativer Spitzentechnik aus. So lassen sich viele Komponenten einfach nachrüsten und erweitern.

### Ein System für Strom und Wärme

Das Viessmann Energy Management fasst alle online konnektierten Geräte zu einem Gesamtsystem aus Strom und Wärme zusammen. Diese Kombination ermöglicht enorme Einsparpotenziale, denn mit der Integration der Wärmepumpe optimiert das Energy Management den Verbrauch im System und hilft somit, die Kosten zu senken.

### Energy Management lernt und optimiert eigenständig

Das Viessmann Energy Management zeigt in Echtzeit auf dem Smartphone oder Tablet die Energieflüsse im Haus an. Durch das individuelle Verhalten der Bewohner lernt das System, wann und wo die zur Verfügung stehende Energie am effizientesten eingesetzt werden kann.



Mit der kostenlosen ViCare App und dem integrierten Energy Management lassen sich die Energieflüsse im Haus intelligent steuern.

### Energy Management ganz komfortabel via Smartphone

Über die kostenlose ViCare App wird das Smartphone zur intelligenten Steuerzentrale für das komplette Energiesystem. Das integrierte Viessmann Energy Management vereinfacht dabei die Integration anderer Systemkomponenten. So erhalten Betreiber nicht nur schnell einen Überblick über die Kosten, sondern können auch die eigene Energiesituation optimieren. Die intuitive Bedienoberfläche macht es ihnen dabei leicht, die entsprechenden Informationen schnell zu finden oder Änderungen vorzunehmen.

### Vorteile auf einen Blick

- + Alle Energieflüsse im Haus werden transparent visualisiert und lassen sich über die ViCare App steuern
- + Das selbst optimierende System setzt selbst produzierte Energie effizient und ressourcenschonend ein
- + Das zukunftssichere System kann schrittweise wachsen



Viessmann One Base vernetzt digitale Services mit den kompletten Energiesystemen von Wärmepumpen, Lüftungsanlagen, Stromspeichern und Photovoltaik-Anlagen.

## ViCare und ViCare Plus: Die clevere Art, die Heizkosten effizient zu senken



**ViCare Plus**  
Hilft beim Sparen von Heizkosten



ViCare Fußboden-Thermostat



ViCare Heizkörper-Thermostat

Die kostenlose ViCare App bietet Nutzern angenehme Komfort- und Spar-Optionen. Mit der neuen ViCare Plus kommen jetzt noch zusätzliche Funktionen hinzu – für noch mehr Komfort und Einsparmöglichkeiten.

### ViCare Plus spart Heizkosten in hohem Maß

Die Premiumversion ViCare Plus bietet weitere Sparpotenziale. Es werden permanent Temperaturen und Thermostatstellungen in den einzelnen Räumen miteinander verglichen. Sind die gewünschten Raumtemperaturen erreicht, erhält der Heizkessel automatisch den Befehl zur Verringerung der Heizleistung. Voraussetzung ist ein Viessmann Wärmerezeuger ab Baujahr 2004, der mit dem Internet verbunden ist.

### ViCare Plus einfach online buchen

Die zusätzlichen ViCare Plus Funktionen können über die bereits installierte ViCare App im Google Play Store oder Apple App Store hinzugebucht werden. Nutzer haben die Wahl zwischen einem monatlichen Abo oder einem Jahresabo mit Rabattvorteil. Zum Kennenlernen gibt es den neuen Service einmalig für einen Monat kostenlos.

### Mit ViCare Thermostaten noch mehr sparen

Weitere Einsparpotenziale bieten die smarten ViCare Heizkörper- und Fußbodenthermostate. Diese führen für einen sparsamen Energieverbrauch kontinuierlich den hydraulischen Abgleich durch und sorgen so dafür, dass in jedem Raum genau die Wärme ankommt, die dort benötigt wird. So trägt der hydraulische Abgleich zu einer weiteren Heizkostensparnis von bis zu 15 % bei.

Im Sommer unterstützen die ViCare Heizkörper- und Fußbodenthermostate auch die Natural-Cooling-Funktion von Viessmann Wärmepumpen, die dafür mit optionalem Zubehör vorbereitet sind.

### Intelligent Heat Control senkt Kosten

Dieser weltweit einzigartige Rechenalgorithmus ist für die Anwender bares Geld wert. Er sorgt nicht nur für die exakte Anpassung der Wärmeerzeugung an den tatsächlichen Bedarf, er minimiert auch das Ein- und Ausschalten des Brenners. Das verlängert deutlich die Lebensdauer und reduziert die Kosten für Wartung und Instandhaltung.

### Energieverbrauch stets im Blick

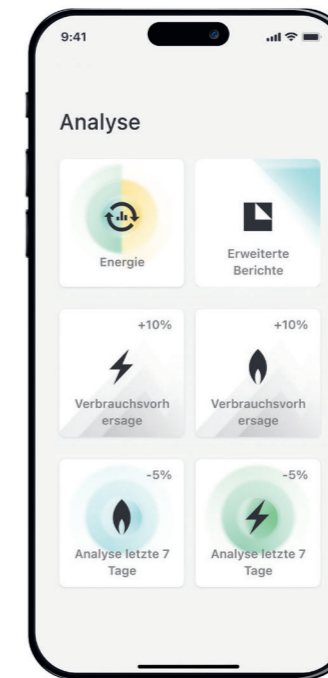
Mit detaillierten Berichten informiert ViCare Plus über den Energieverbrauch. Auf Basis gesammelter Daten über sieben Tage hinweg erhalten die Anwender eine individuelle Prognose des Energieverbrauchs für die kommende Woche.

### Geofencing: mehr Komfort, mehr sparen

Mit der Spar-Funktion Geofencing erkennt die Heizung, wenn niemand zu Hause ist und senkt automatisch die Temperatur in allen Räumen. Kehrt ein Bewohner zurück, wird rechtzeitig die Temperatur wieder erhöht und die Räume sind bei Ankunft wieder angenehm warm.

### Rund um die Uhr in den besten Händen

Ihr Fachhandwerker hat das System aus der Ferne immer im Blick und korrigiert mögliche Unregelmäßigkeiten sofort auf elektronischem Weg. Somit entfallen unnötige Anfahrten und Terminabsprachen mit dem Fachpartner.



Die farbigen Kacheln verleihen der Übersicht einen frischen Auftritt. Mit der Analysefunktion werden die Verbräuche verglichen und prognostiziert.



Die Optimierungsfunktionen des Heizkurven-Assistenten tragen dazu bei, ein Höchstmaß an Komfort zu gewährleisten und gleichzeitig den Energieverbrauch zu minimieren.

### Vorteile für die Anwender

- + Mit ViCare Plus lassen sich Heizkosten senken
- + Automatischer hydraulischer Abgleich mit ViCare Thermostaten spart bis zu 15% Heizkosten
- + Intelligent Heat Control zur automatischen Optimierung der Wärmeerzeugung
- + Geofencing beeinflusst Heizfunktion bei An- oder Abwesenheit
- + Individuelle 7-Tage-Prognose des Energieverbrauchs

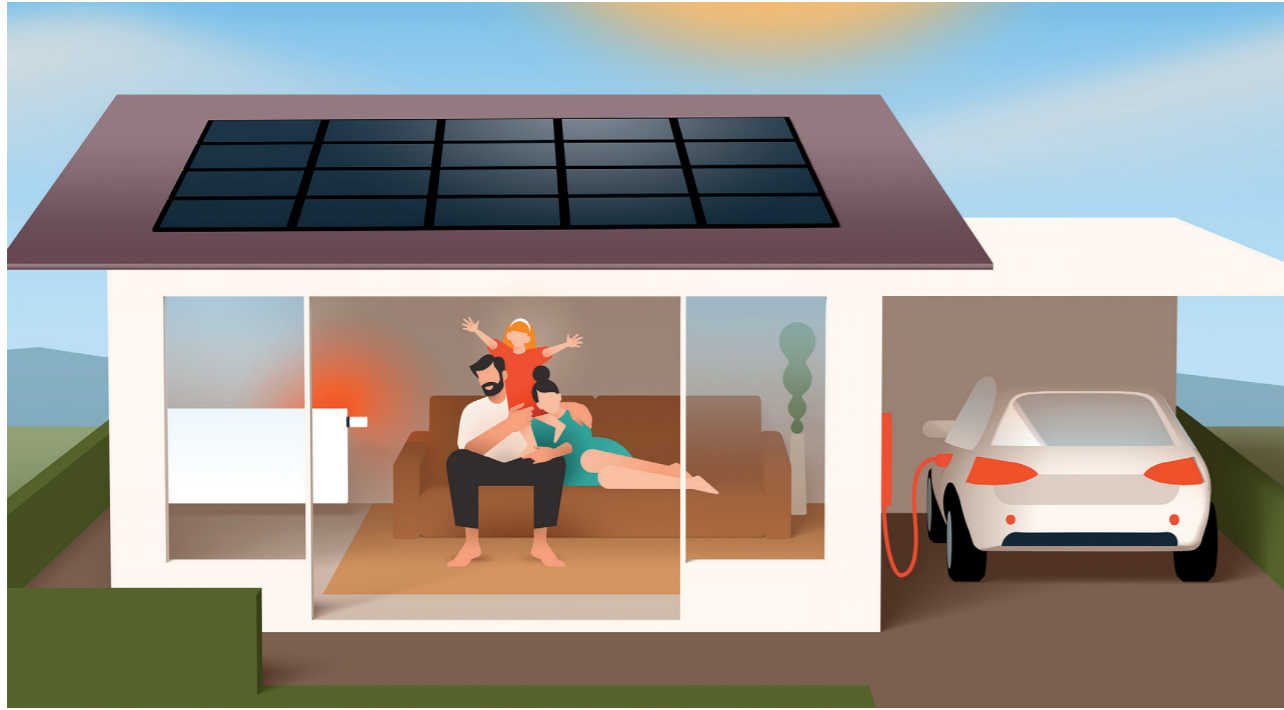


Download on the  
App Store

GET IT ON  
Google Play

Die kostenlose ViCare App ist für Android- und Apple-Endgeräte in den jeweiligen App-Stores erhältlich.

## Heizung und Photovoltaik einfach und komfortabel mieten – mit Viessmann Wärme+Strom



### Wärme+Strom

Modernste Heiztechnik mieten und ohne hohe Investitionskosten nutzen. Viessmann Wärme+Strom macht es möglich.

#### Komplette Systemlösungen mieten statt kaufen

Wussten Sie, dass Sie Ihre neue Viessmann Anlage als Alternative zum klassischen Kauf auch mieten können? Viessmann Wärme+Strom bietet dabei die Möglichkeit, alles rund um eine nachhaltige Energieversorgung für Ihr Eigenheim aus einer Hand und individuell auf Ihre Bedürfnisse abge-

stimmt zu erhalten. Und das alles zu 0 Euro Anschaffungskosten. Sie zahlen lediglich eine planbare monatliche Rate. Diese ist inklusive aller Serviceleistungen wie Installation, Garantie, Wartungen und Reparaturen.

Zudem profitieren Sie auch beim Mieten einer Heizung von staatlicher Förderung beziehungsweise bei der

PV-Miete von der 0 % Mehrwertsteuer. Die Beantragung der Förderung übernehmen wir für Sie und geben Ihnen eine 100-prozentige Fördergarantie. Mehr Service und Komfort geht nicht!

#### Individuelle Systemlösungen – für jeden Bedarf das Richtige

Viessmann Wärme+Strom stellt Ihnen eine Auswahl von verschiedenen, hochwertigen und klimaschonenden Energielösungen von Viessmann zur Verfügung. Dabei können Sie das komplette Energiesystem, bestehend aus

einer Photovoltaik-Anlage, Stromspeicher, Wärmepumpe oder einem anderen Wärmeerzeuger sowie einer Wallbox zum Laden für Ihr Auto mieten. Es ist auch möglich, einzelne Systemkomponenten zu mieten und beispielsweise eine bestehende Wärmepumpe durch ein neues PV-System zu ergänzen. So bekommen Sie Ihre Anlage individuell auf Ihre Wünsche und Bedürfnisse angepasst!

Ausführliche Informationen und Beratung anfordern auf [viessmann.de/Strom](https://viessmann.de/Strom)

#### Vorteile auf einen Blick

- + Heizung mieten ohne Anschaffungskosten
- + Reparaturen und Ersatzteile in Monatsraten inbegriffen
- + Regelmäßige Wartung inklusive
- + Bis zu 20 Jahre Rundum-Garantie
- + PV-Versicherung inbegriffen
- + Volle Anrechnung staatlicher Förderung mit 100 % Viessmann Fördergarantie
- + Übernahme der Antragstellung

Ihr modulares Viessmann Wärme+Strom Energiesystem für mehr Unabhängigkeit – ganz auf Ihre individuellen Wünsche und Bedürfnisse abgestimmt.



Viessmann Deutschland GmbH  
35107 Allendorf (Eder)  
Telefon 06452 70-0  
[www.viessmann.de](http://www.viessmann.de)  
A Carrier Company



Ihr Fachpartner

9444 543 DE 04/2024

Inhalt urheberrechtlich geschützt.  
Kopien und anderweitige Nutzung  
nur mit vorheriger Zustimmung.  
Änderungen vorbehalten.

---